

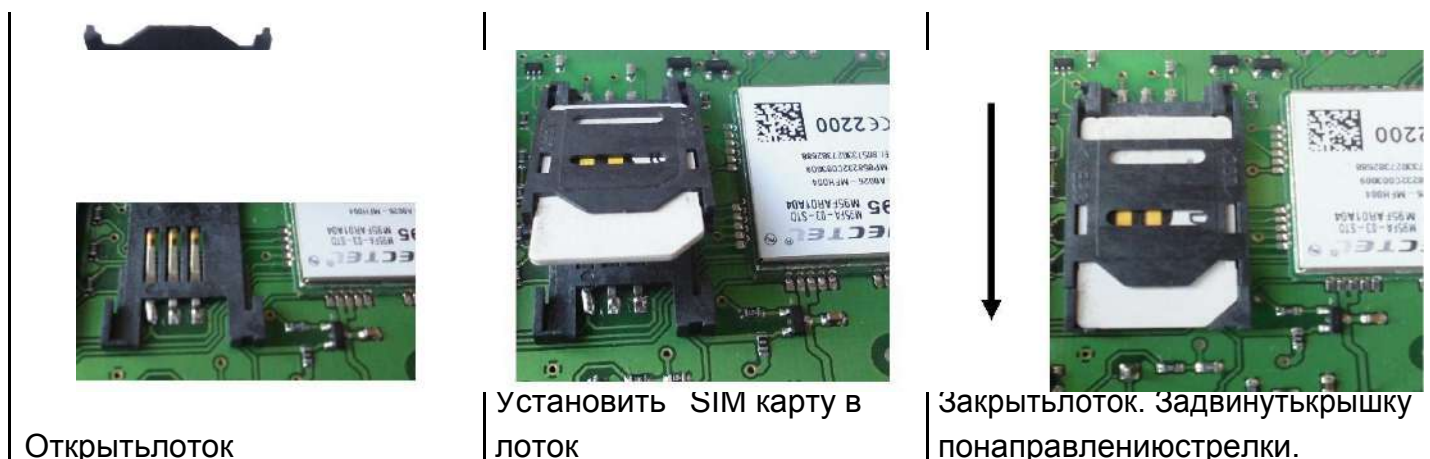
ЗАКАЗАТЬ

Подключение к компьютеру и настройка GSM блока.

Все операции по программированию GSM блока можно выполнять с подключённым питанием (220 в и аккумуляторы), так и без него.

Необходимо подготовить SIM карту для установки в GSM блок . Установите SIM карту в любой сотовый телефон, зайдите в телефоне в меню «**Безопасность**» - «**Запрос PIN кода**», необходимо выбрать пункт «**Отключить**». После чего, отключить сотовый телефон, и переставить SIM карту в Прибор. Держатель SIM-карты находится в центре платы.

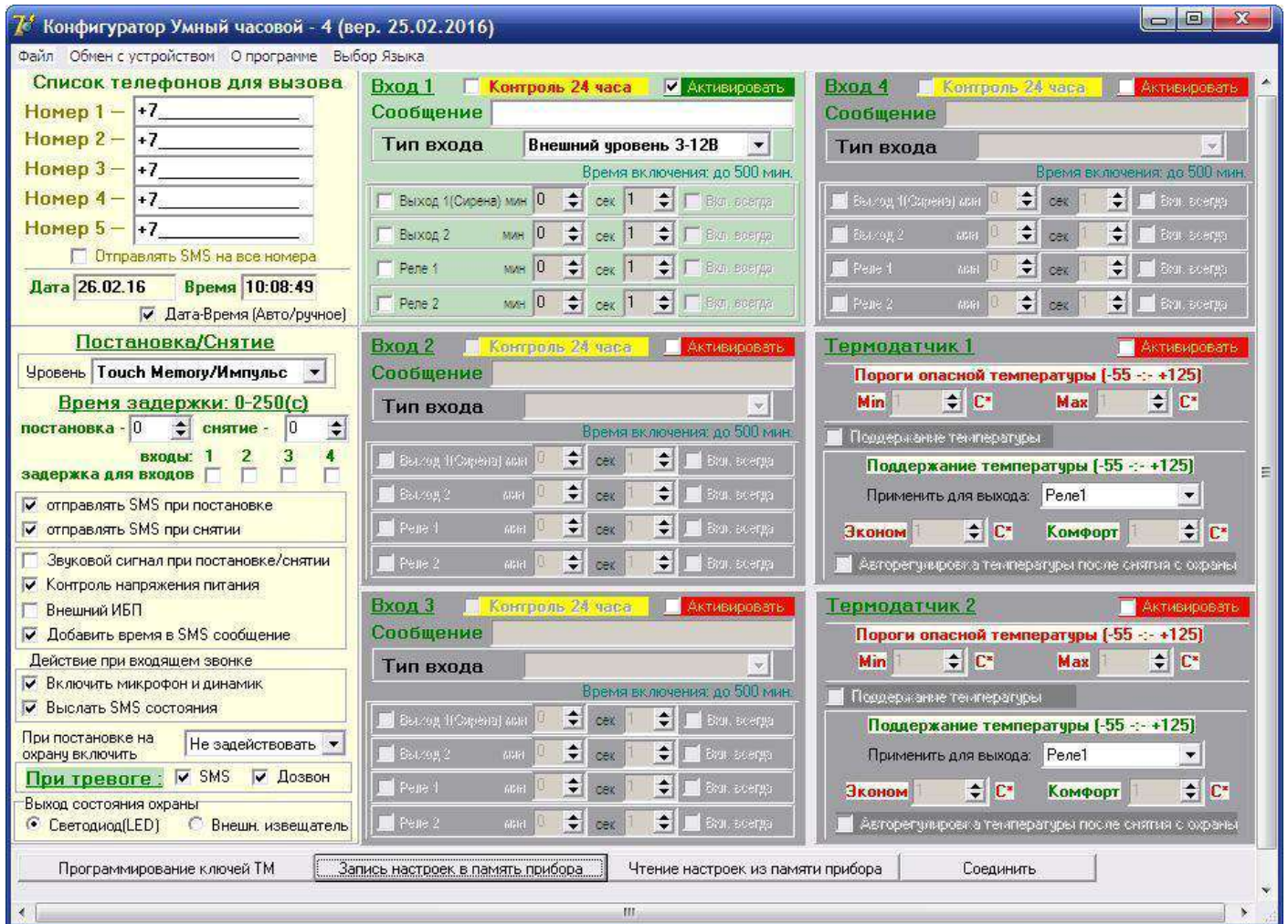
Держатель расположенный ближе к модулю GSM- основной, держатель слева дополнительный.



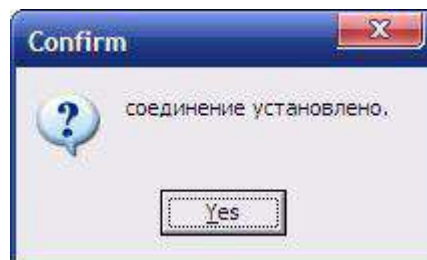
Внимание!!! После подключения Прибора к компьютеру через USB кабель в течение приблизительно 8 секунд проводится инициализация и запуск Прибора. В это время, индикатор «~» горит слабым зеленым цветом, после процесса запуска загорается индикатор «GSM», теперь с Прибором можно работать.

Запуск программы конфигуратора.

1. Запустить программу на компьютере.



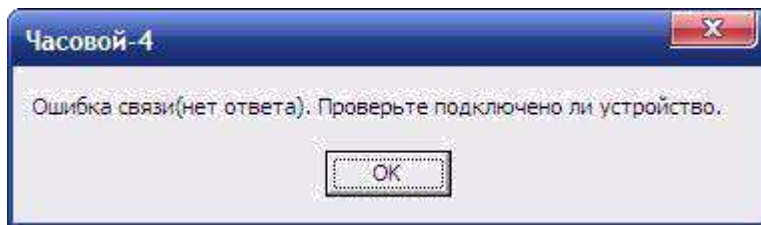
Пояснение по конфигурации: перед началом работы, нажимаем кнопку «Соединить». Программа производит поиск GSM блока на всех доступных COM портах, и если Прибор обнаружен, то выводится сообщение:



Если соединение прошло успешно, то в дальнейшем кнопку «Соединить» нажимать не нужно.

После успешного соединения, внизу программы в статусной строке выводится сообщение «Соединен с COM...». Номер COM порта может быть в широком диапазоне от COM1 до COM20, в зависимости от настройки компьютера.

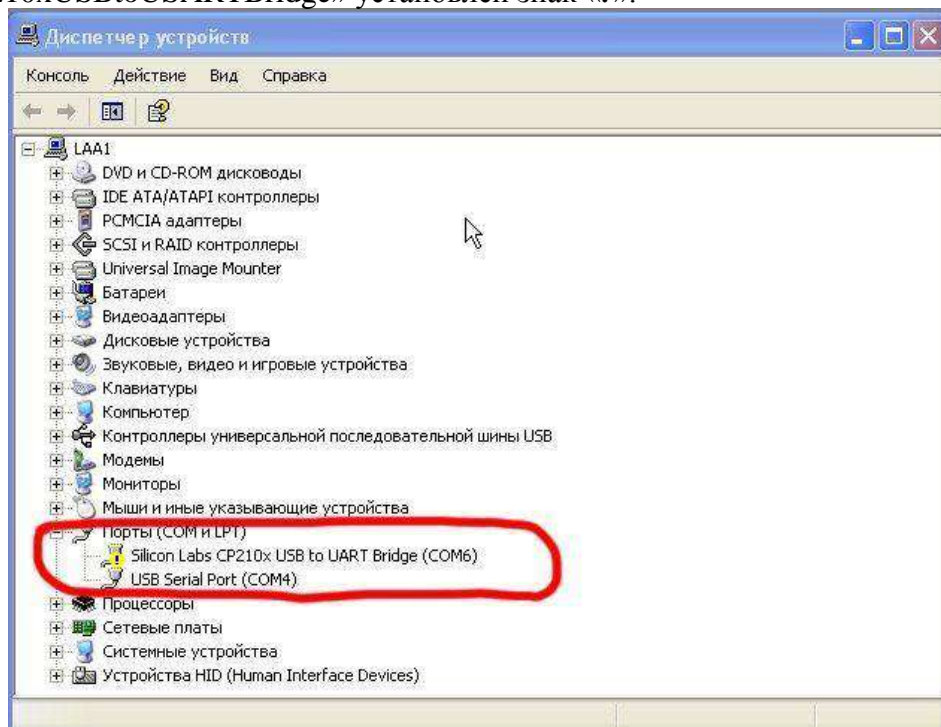
Если Прибор не обнаружен, выдается сообщение: соединен с COM6 22.02.09 20:45:28



Одной из причин ошибки может быть неверная установка драйвера USB. Для того чтобы проверить установку, необходимо: нажать правой кнопкой мыши на ярлыке «**Мой компьютер**», затем выбрать пункт «**Свойства**» «**Оборудование**» «**Диспетчер Устройств**».

Если драйвер установлен верно, то в строке Порты (COM и LPT) «SiliconLabsCP210xUSBtoUSARTBridge» будет отображен номер порта через который подключен прибор.

Если драйвер установлен с ошибкой, то в строке Порты (COM и LPT) «SiliconLabsCP210xUSBtoUSARTBridge» установлен знак «!».



Для устранения ошибки, необходимо отключить Прибор от USB и перезагрузить компьютер. После перезагрузки подключить Прибор к USB разъему, ошибка должна быть устранена. Если перезагрузка не помогла, переустановите USB драйвер.

После успешного соединения нажимаем кнопку «**Чтение настроек из памяти прибора**»

Удачным завершением чтения будет сообщение «**Процесс чтения завершился .Все ОК**» После этого можно переходить к редактированию телефонных номеров.

Редактирование телефонных номеров.



Список телефонов для вызова

Номер 1 — +7 _____

Номер 2 — +7 _____

Номер 3 — +7 _____

Номер 4 — +7 _____

Номер 5 — +7 _____

Отправлять SMS на все номера

Вам необходимо записать номера телефонов, на которые будут отправляться SMSсообщения. С данных телефонов можно будет управлять Прибором. Основной телефон под номером **1**.

Номера следует вводить в международном формате через «+международный код(для России7) номер телефона». Для других государств нужно указать свой код.

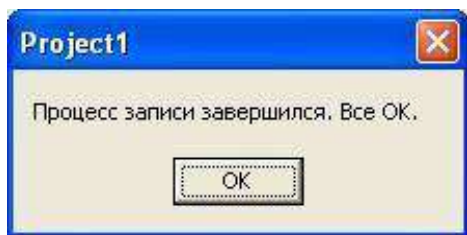
Например, номер телефона «920-111-22-33» нужно будет записать как «+79201112233».

!!!!!!После редактирования телефонных номеров все остальные настройки необходимо оставить неизменными(флаг установлен только на строках «Контроль напряжения питания» и «Включить микрофон и динамик»).В противном случае конфигурация может стать неработоспособной.

Запись конфигурации.

Если соединение с Прибором установлено, то можно производить запись конфигурации в Прибор. Для этого, необходимо нажать кнопку «Запись настроек в

память прибора» .Если запись конфигурации прошла успешно,то выдается сообщение:



Конфигурация GSM блока полностью завершена.

Далее необходимо отключить Прибор от компьютера. Устройство готово к работе.

ЗАКАЗАТЬ